

PESMEL社の Material Flow How®

革新的な物流ソリューションのスペシャリストであるPESMELは、物流チェーンの再考、刷新を望む製造企業をサポートします。

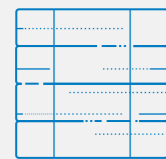
40年以上もの間、当社はMaterial Flow How®のコンセプトに基づいた数百ものプロジェクトを成功させてきました。独自のシステムソフトウェアや倉庫管理システムと統合された梱包、構内物流、高層立体倉庫などのトータルの自動化システムを提供します。PESMELのコンセプトは構内物流の最適化だけでなく、外部物流チェーンの効率化にもつながります。

当社の競争力とは、工場物流のシミュレーションやソリューションモデリング、システムエンジニアリング、完全な技術とソフトウェアシステムを含むトータルシステムを提供する能力にあります。

工場内のマテリアルフローを管理することで、工場全体のオペレーションを向上させる大きな可能性を秘めています。統合ロジスティクスの主な目的は、プロセス間のボトルネックを効果的に排除し、施設全体でスムーズな材料の流れを確保することです。PESMELのシステムは、お客様のプロセスとリクエストに基づいてカスタマイズされています。



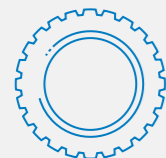
紙



パルプ



製鐵



タイヤ

滑らかで効果的な工場内物流と仕上工程の最適化は、様々なメリットをもたらします。

工場オペレーション

- 高い稼働率と主要な工場稼働に最適な柔軟性
- 原材料から出荷までの迅速なターンオーバー
- 単品別でのロケーション在庫管理
- スペース利用率の向上
- 予測可能な処理能力
- 作業安全性の向上

顧客サービスとコストパフォーマンス

- スループット時間の短縮
- 納品ミスなし、商品傷なし
- 運用コストの削減
- 原材料と半製品の在庫を最適化
- 売上アップと事務処理などの時間短縮

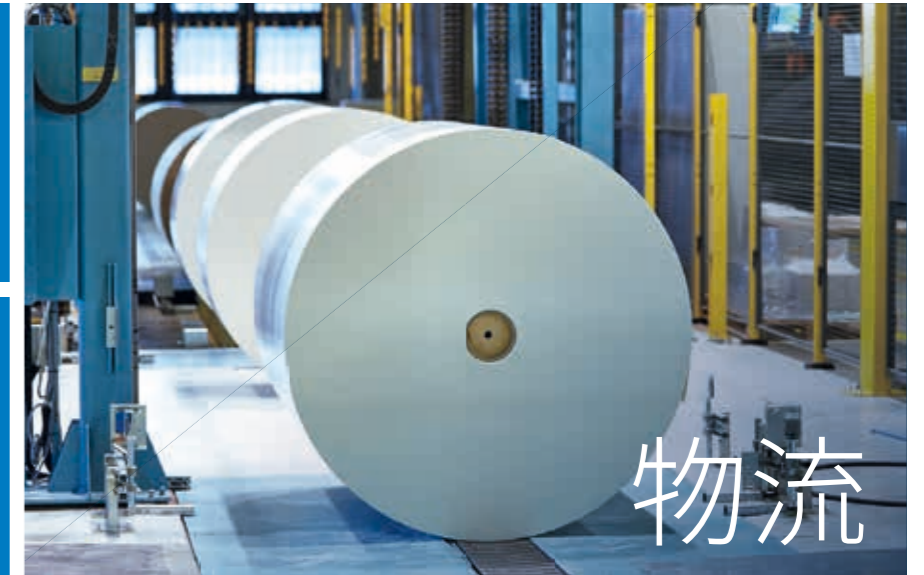
Material Flow How®と従来のソリューションとの比較結果

15%

納期短縮による売上高増加

0件

注文ミス、出荷/取扱エラー件数



物流

30%

梱包材節約

160時間以上

統合されたソフトウェアによって事務処理時間短縮



梱包

65%

従来のストレージと比較してスペースの節約

10%UP

工場効率

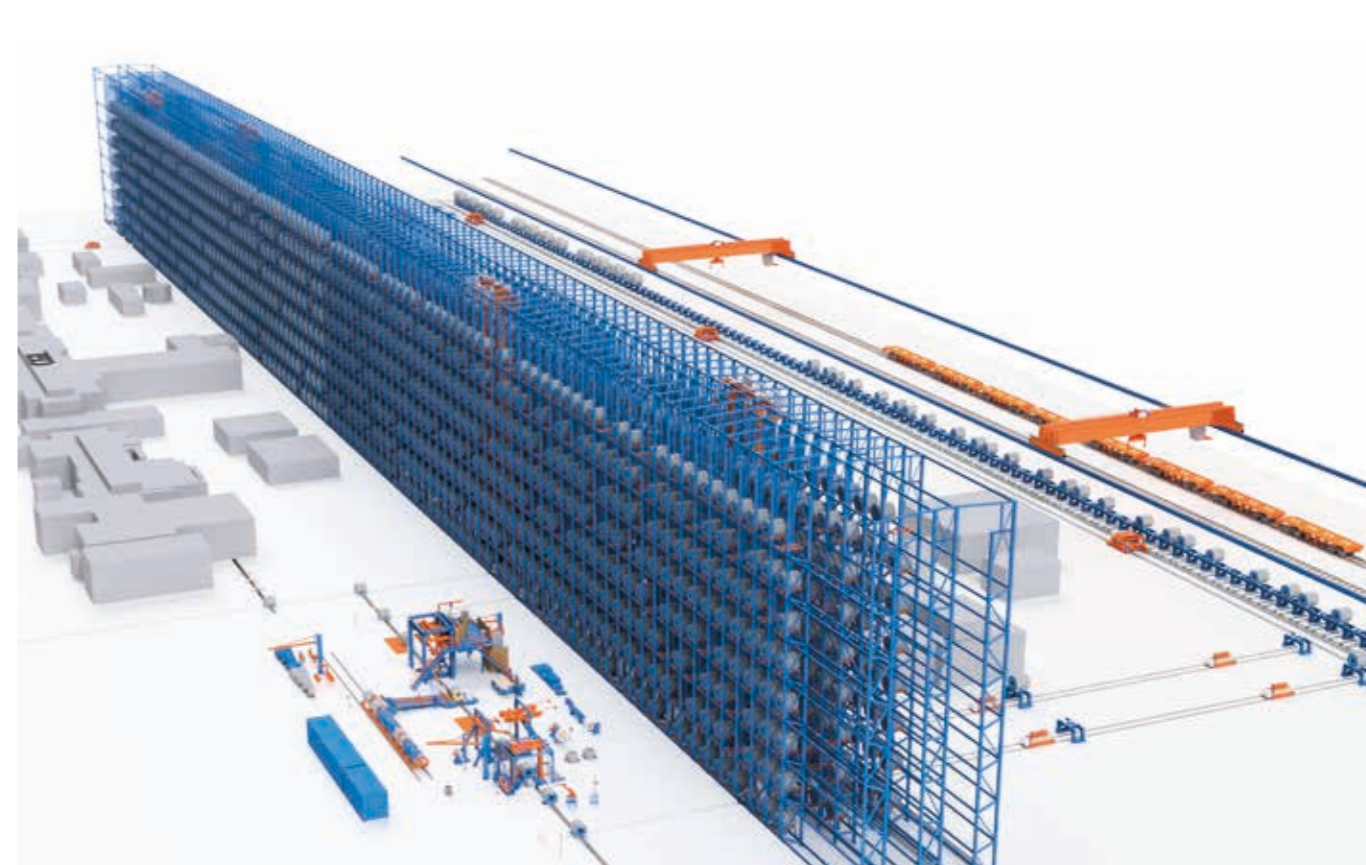


保管



製紙

PESMELは、紙パルプ業界に長い歴史を持っています。当社の保管・回収・梱包システムは、パルプ、紙、板紙、自己接着剤などの素材と合わせて開発されてきました。ペスマルのMaterial Flow How®コンセプトは、ロール紙、パルプペール、パレットに対応可能で、完全に自動化された最適なマテリアルハンドリングとロジスティックスを工場に提供します。

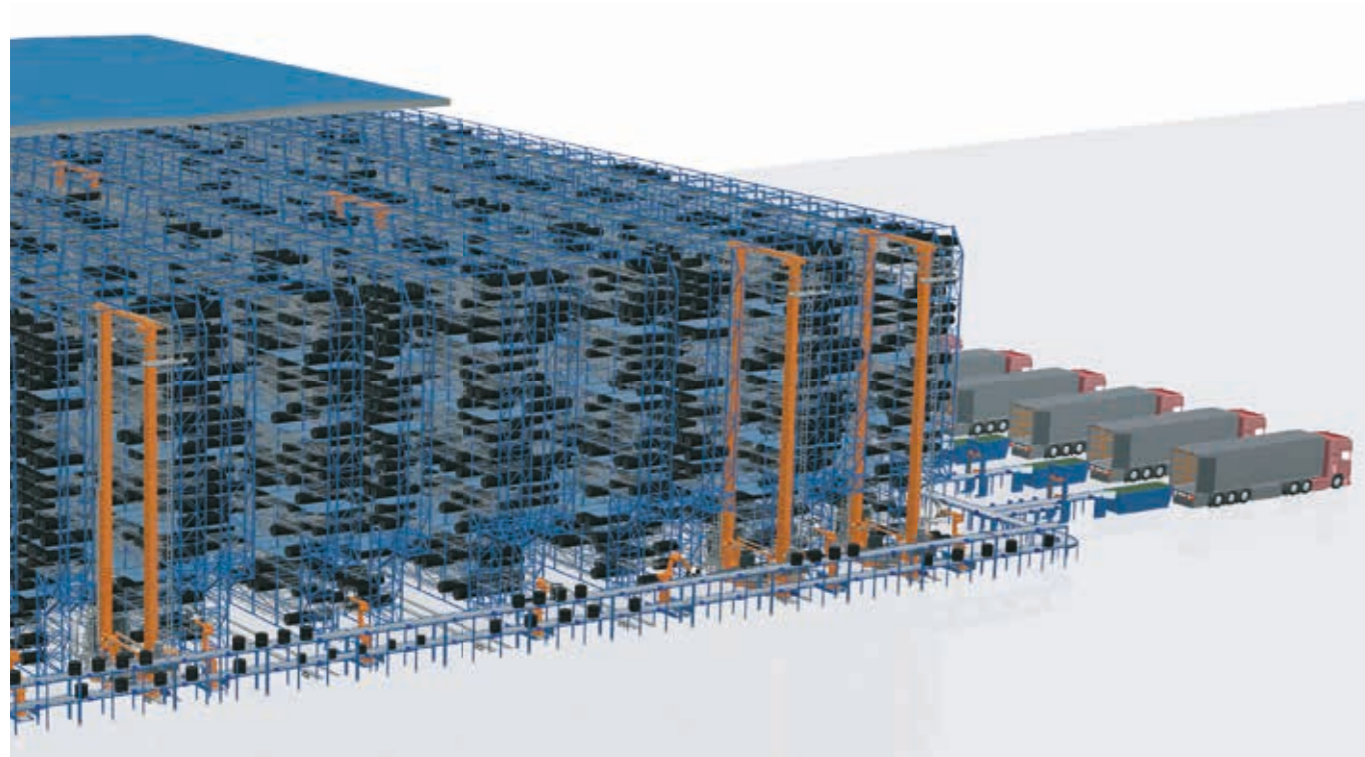


製鐵

Material Flow How®の概念は、鉄および非鉄の工場や流通センターの内部物流機能のための単一のソースを提供します。冷間圧延、焼鈍、亜鉛メッキ、コーティングスリット、切断などのプロセスに対応します。

Material Flow How®はハンドリング、収納、梱包機能を含み、コイル、シート、プレート、ストリップ、線材用に設計されています。





タイヤ

PESMELは、2000年以降、タイヤ業界に搬送・梱包・積載システムを提供してきました。新たに開発した完全自動化された保管・取出しシステムのTransTireは現在、Material Flow How®シリーズの一部となっています。

高層立体倉庫保管と物流技術をベースにしたこの技術革新は、パレットなしでのオペレーションを可能にし、タイヤの取り扱い、保管、物流機能の統合化と簡素化を実現しています。



ライフサイクル全体でのサポート



メンテナンス

定期的なメンテナンスは、高い稼働率を保証し、システムの寿命を延ばします。予防メンテナンスにより、予期せぬ修理を最小限に抑え、総投資額と運用コストのバランスを保つことができます。



ヘルプデスク

PESMELのヘルプデスクサービスは、プロセスと装置の信頼性の高いパフォーマンスを確保するために、24時間365日体制で、お客様の言語で対応しています。支援が必要な場合は、当社の専門家が電話でサポート、またはお客様の制御システムへのリモートアクセスを確立して、迅速なトラブルシューティングを行います。



スペアパーツ

プロジェクト納入ごとに各装置用の包括的なスペアパーツや消耗品サービスを実施しています。PESMELのサービスは最新、且つ最高品質のスペアパーツを保証します。



アップグレード

定期的なアップグレードを行うことで、寿命を延ばし、当初の投資の収益性を向上させることができます。当社の研究開発では、システムのスループットと容量、操作上の安全性、または制御システムソフトウェアの性能などを向上させるための新しいイノベーションとコスト効率の高いアップグレードパッケージを定期的開発します。



FlowCare

生産設備向けの遠隔監視・予防保全ソリューションである FlowCare。特注で、PESMELのすべての機器の性能を監視します。重要なデータは、コンピュータや携帯電話等で簡単に閲覧できるウェブポータルで可視化されています。